

Инструкция по программированию счетчиков ЭУ20

На персональном компьютере, на котором предполагается программировать счетчики ЭУ20 с помощью программы EnEver, должен быть предварительно установлен драйвер преобразователя USB-COM (CDM20802_Setup.rar).

Чтобы начать установку следует извлечь из архива файл CDM20802_Setup.exe и запустить его. Далее необходимо включить USB-вилку интерфейсного кабеля в свободную USB-розетку персонального компьютера. После этого необходимо определить номер виртуального COM-порта, которым является интерфейсный кабель: Панель управления -> Система -> Оборудование -> Диспетчер устройств -> Порты (COM и LPT). Номер требуемого COM – порта будет в строке: USB Serial Port (COM N), где N – номер требуемого COM – порта. Сама программа инсталляции не требует, достаточно скопировать папку EnEver 1.0.10 Lite с программой на жесткий диск.

Перед началом программирования необходимо интерфейсный кабель присоединить к счетчику. Для этого вилку программирования кабеля соединяют с соответствующей розеткой счетчика так, чтобы цветные метки на разъемах совпали.

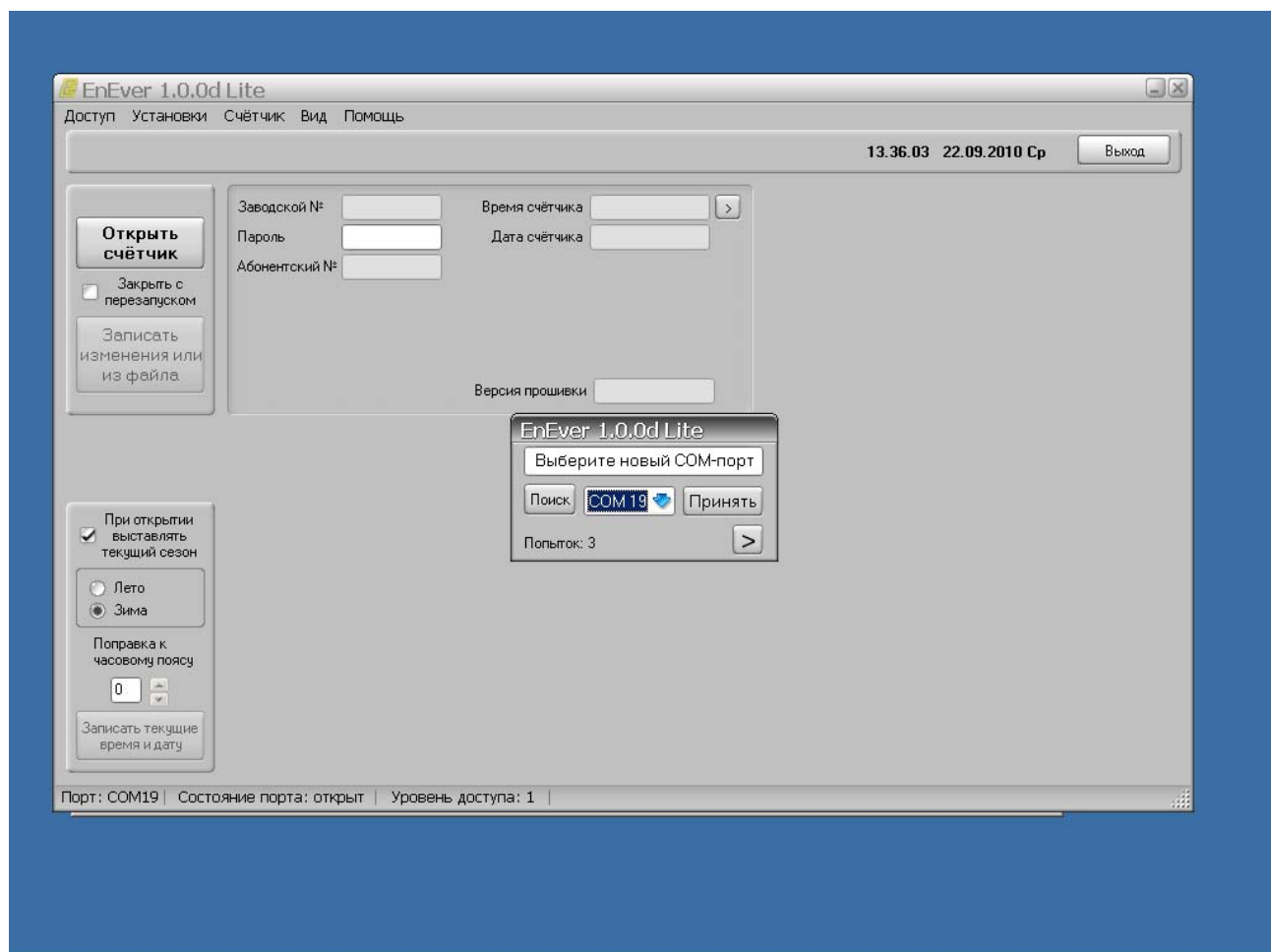


Рис.1

Появляется окно выбора COM-порта (Рис.1). Рекомендуется произвести поиск доступных COM-портов путём нажатия кнопки «Поиск». Выбираем определённый ранее COM - порт и нажимаем кнопку ПРИНЯТЬ.

Подаем сетевое питание на счетчик, если это не сделано раньше.

Для установления связи со счетчиком нажимаем кнопку ОТКРЫТЬ СЧЕТЧИК.

При первом включении программа запускается с уровнем доступа «0». Данный уровень доступа не позволяет изменять параметры счётчика. Для получения возможности изменять информацию в счетчике необходимо в меню «доступ» выбрать пункт «уровень доступа» и ввести пароль KvKSzY.

При последующих включениях программа запросит пароль открытия счетчика. Следует ПРИНЯТЬ предложенный пароль 0.

Идет считывание данных и экран приобретает вид как на Рис.2.

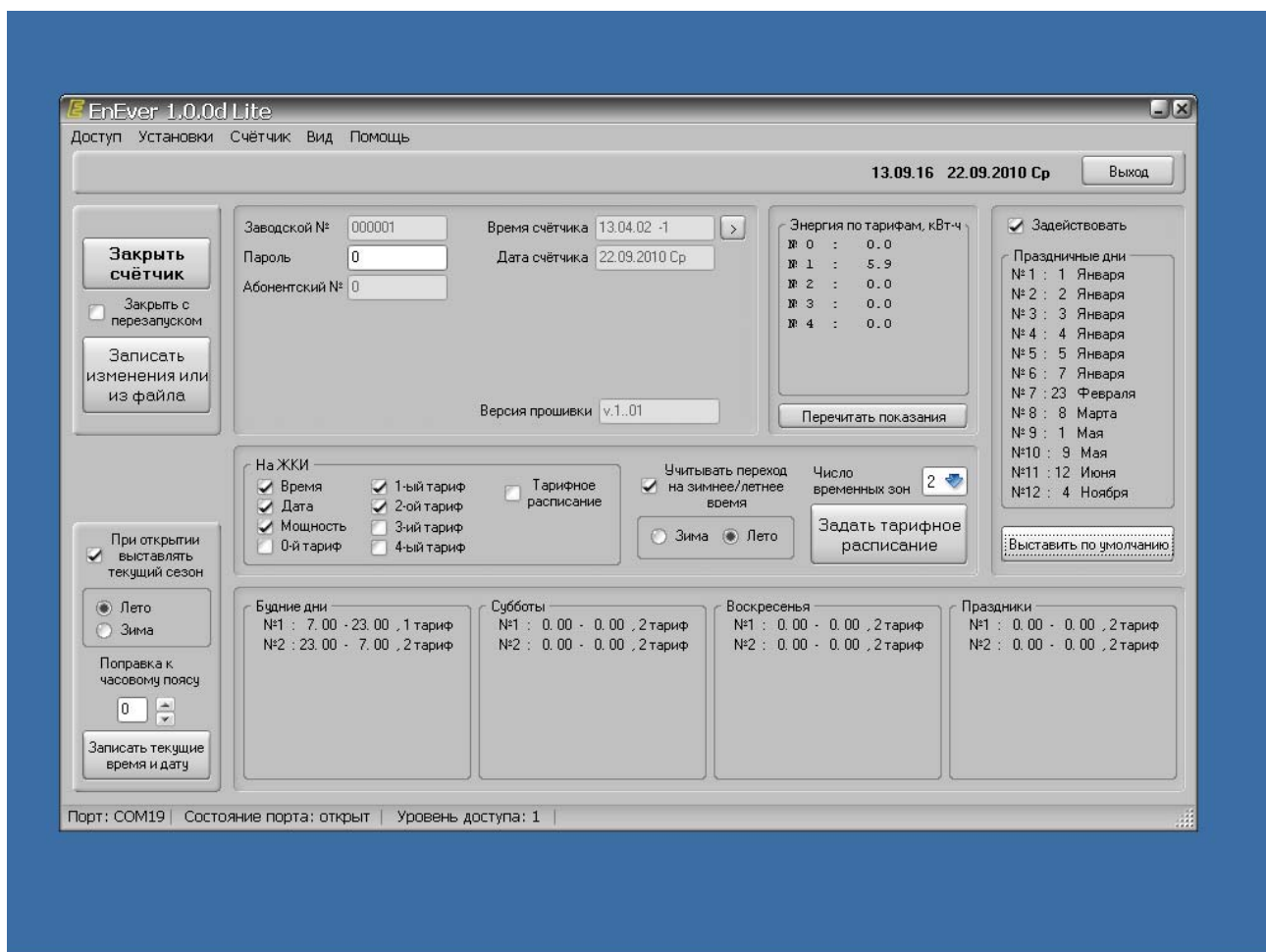


Рис.2

Программа позволяет изменить тарифное расписание счетчика, записать в счетчик время и дату компьютера с учетом поправки часового пояса, изменить состав информации, отображаемой на табло счетчика.

Для определённых модификаций счётчика ЭУ-20 экран приобретает следующий вид (Рис.3):

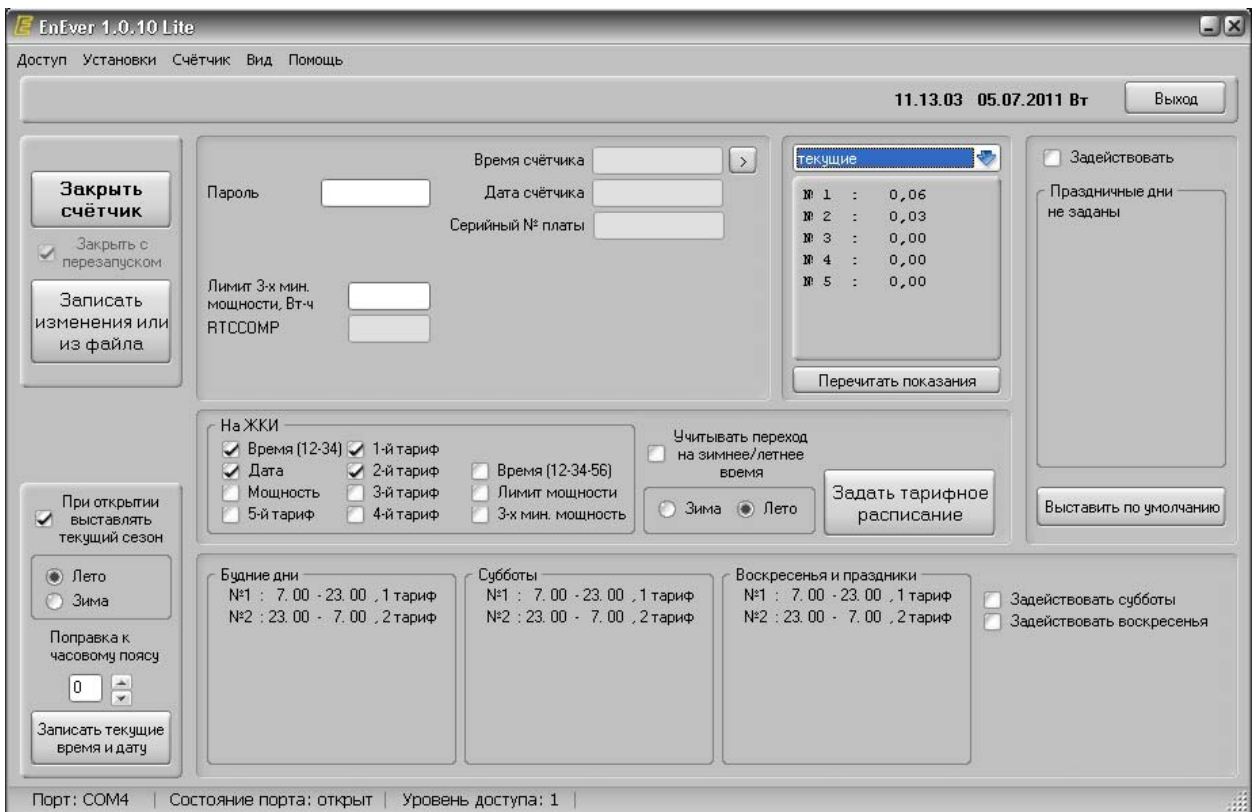


Рис.3

В данной модификации счётчика ЭУ-20 в отличие от предыдущей доступны дополнительные функции, такие как:

1. Просмотр энергии по тарифам, зафиксированной счетчиком на 1 число одного из предыдущих месяцев (до 12 месяцев). Для просмотра накопленной энергии необходимо в окне отображения энергии (Рис.4) нажать на «стрелочку» справа от надписи «текущие», после чего в выпадающем списке выбрать интересующий месяц. По умолчанию выбран пункт «текущие». В этом случае отображается вся энергия по тарифам, накопленная счётчиком за всё время его эксплуатации.
2. Возможность выбора индикации текущего времени в формате с секундами либо без секунд. Возможность разрешения индикации 3-х минутной мощности, а также индикации лимита мощности.
3. В окне «Лимит трехминутной мощности» можно прочесть и задать данный параметр.
4. В случае, если пароль счетчика отличен от 0, программа запросит пароль, но при вводе неверного пароля просто блокирует возможность записи информации в счетчик.

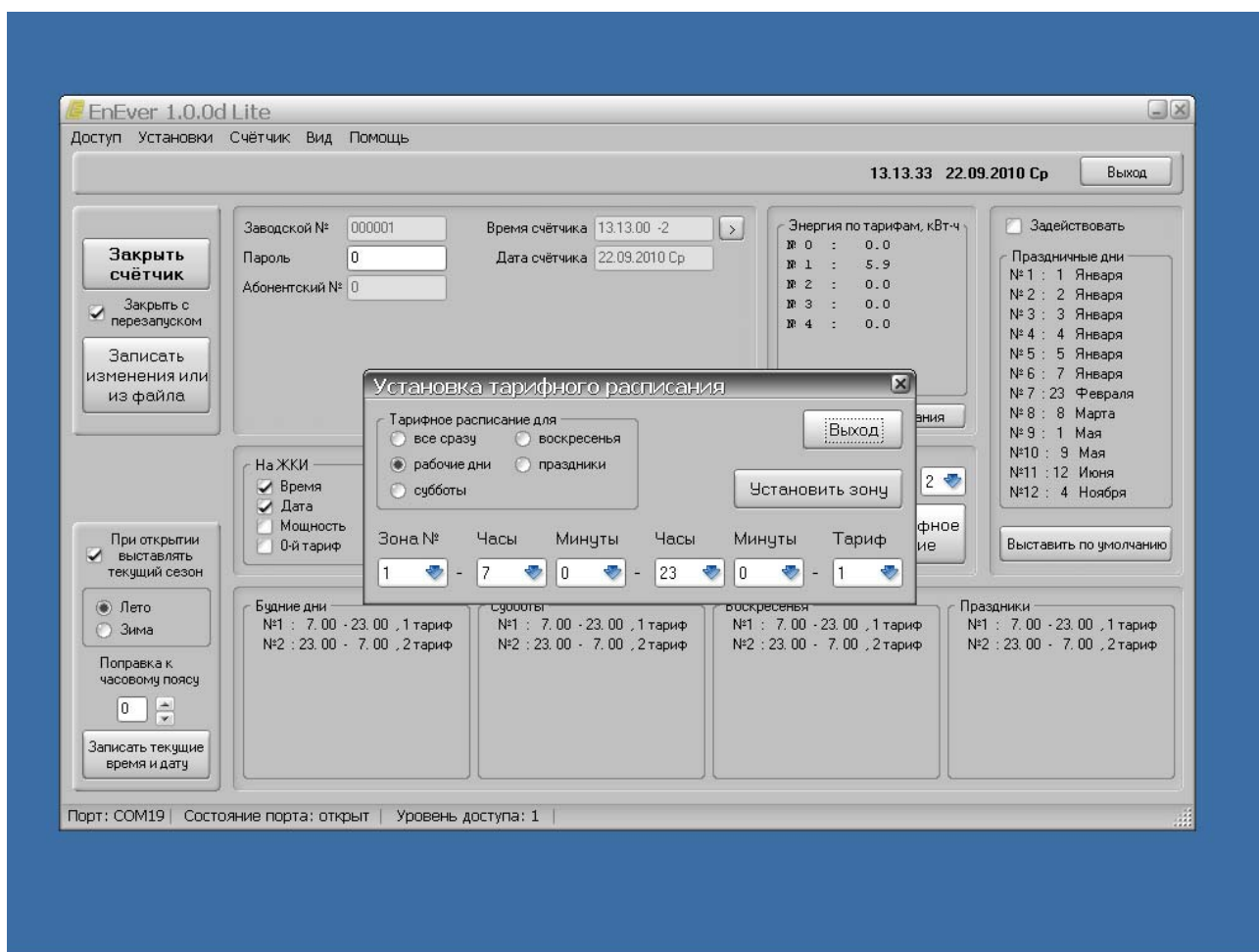


Рис.5

При выполнении операции выбора из библиотеки необходимо выбрать файл настройки из выпадающего списка и щелчком мыши выделить выбранное наименование файла так, чтобы на панели возникло текстовое окно ПРОСМОТР НАСТРОЕК СЧЕТЧИКА с описанием выбранного тарифного расписания. Настройка тарифа будет выбрана только после этого.

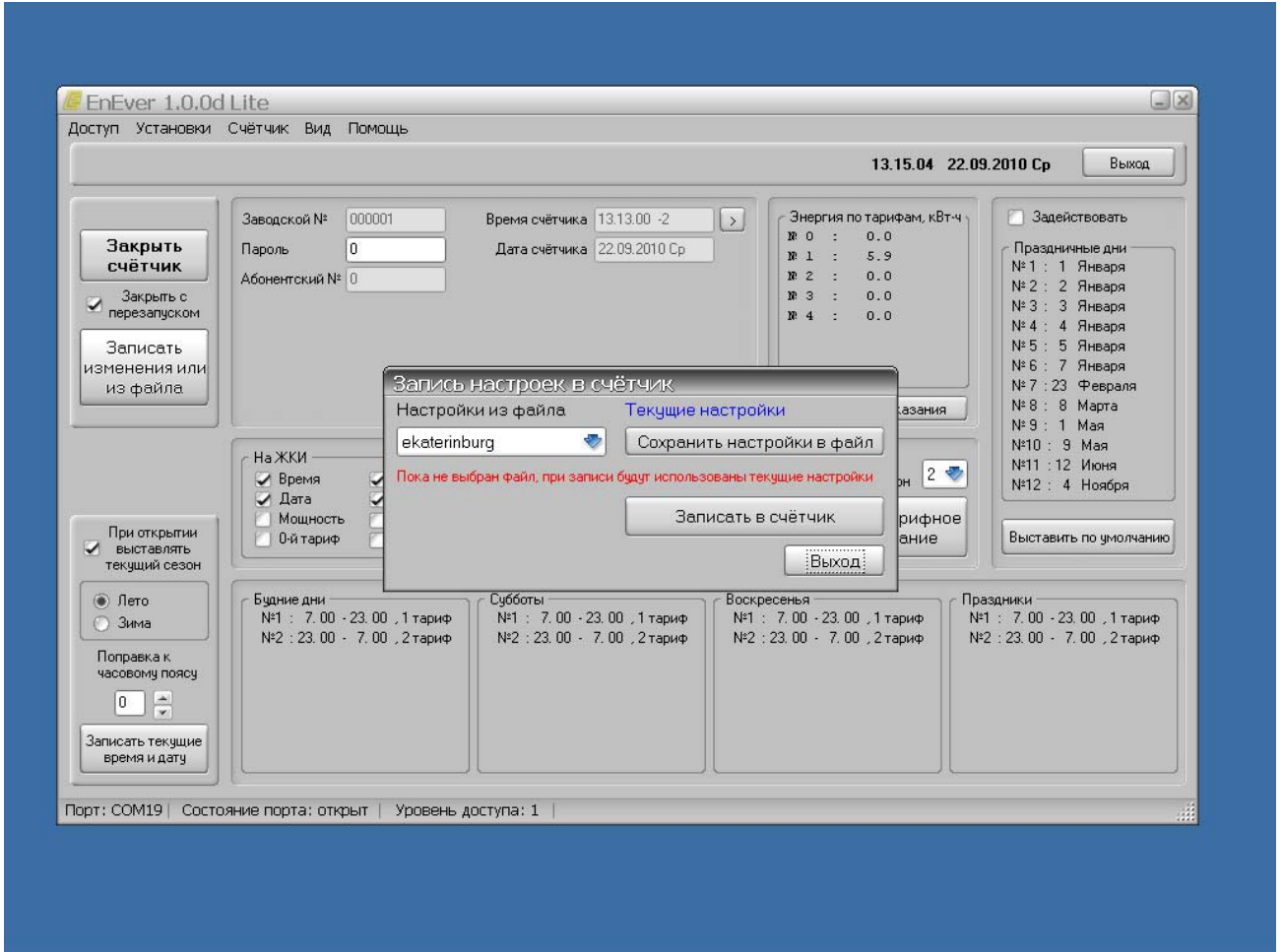


Рис. 6

Операции по записи в счетчик времени и даты компьютера или изменению состава информации, отображаемой на табло счетчика наглядны и описания не требуют.

После записи тарифного расписания или состава отображаемой информации счетчик воспримет их только после нажатия на кнопку ЗАКРЫТЬ СЧЕТЧИК с установкой галочки ЗАКРЫТЬ С ПЕРЕЗАПУСКОМ.